



**čmelák**  
SPOLEČNOST PŘÁTEL PŘÍRODY



# NAUČNÁ STEZKA NOVÝ PRALES

**PROJEKT POSTUPNÉ PŘEMĚNY NEPŮVODNÍ  
PONIČENÉ SMRKOVÉ MONOKULTURY  
NA SMÍŠENÝ LES A JEDNOU I PRALES.**

# PROJEKT NOVÝ PRALES



Pralesy jsou chrámy přírody. Bez zásahu člověka by pokrývaly naprostou většinu naší země. Přesto lze dnes hledat prales v české přírodě jen s přimhouřením oka, neboť jsou to lesy přírodní, nepoznamenané lidskou činností. Naše země je příliš malá a zalidněná, než aby se v ní takový kout ještě zachoval.

Zbytky přirozených lesů jsou dnes chráněny jako přírodní rezervace, přístup ochrany přírody je tu většinou konzervativní; jde o uchování toho, co příroda sama vytvořila, pokud možno bez dalších zásahů člověka a s omezením jeho vstupu.

I přes to máte možnost v České republice navštívit jeden prales, kam není vstup mimo značené cesty zakázán, ale je doporučen, a kde člověk zatím aktivně působí. Jde o projekt Nového pralesa na Ještědském hřebenu. V jeho rámci občanské sdružení Čmelák – Společnost přátel přírody vykupuje pozemky na Ještědském hřebenu poblíž Liberce a provádí na nich postupnou přeměnu nepřírodních smrkových monokultur na původní smíšené lesy, které budou postupně vráceny přírodě.

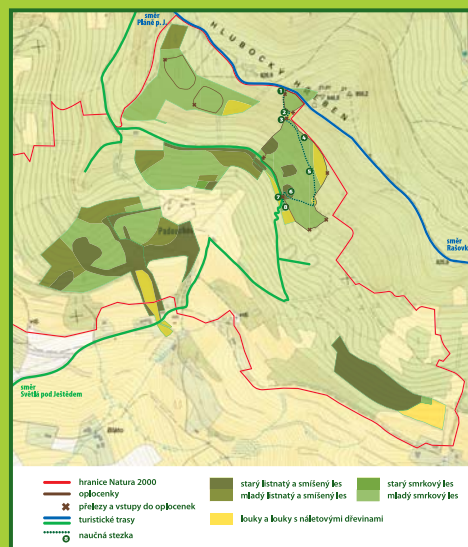
# NAUČNÁ STEZKA NOVÝ PRALES

V roce 2010 se Nový Prales rozkládá na celkem 35 hektarech jižních svahů Ještědského hřebene. Zastavení naučné stezky jsou vyznačeny čísly. Všechny pozemky jsou součástí evropsky významné lokality soustavy Natura 2000, která chrání zdejší podzemní prostory a zbytky listnatých lesů.

Naučná stezka, k jejímuž navštívení Vás tímto zveme, Vás provede jádrovým územím projektu. Jde o první zakoupený pozemek, tady jsme začali se sázením už v roce 2004. Šest informačních cedulí Vás velmi krátce a jednoduše seznámí s lesy v České republice, s minulostí těchto míst, se životem na Ještědském hřebenu. Dvě hlavní vstupní cedule Vám poví více o samotném projektu. To hlavní, co na naučné stezce ale uvidíte, je příroda. Návrat přírody do lesa.

Trasa stezky měří asi půl kilometru. Spojuje modrou a zelenou turistickou značku z Pláně pod Ještědem, takže se dá dobře absolvovat jako okruh. V tom případě Vás čekají asi tři kilometry a cesta Vám zabere minimálně hodinu. Okruh doporučujeme absolvovat ve směru značení cedulí, vyhnete se tak strmému stoupání.

Na každé z cedulí 2 – 6 a 8 najdete tři otázky. Zkuste si na ně odpovědět dříve, než najdete odpovědi v textu.





# 2

## LOUKA NEBO LES?



Víte, jak je to s loukami a lesy v naší přírodě? Kde se tu vzaly a jak jsou tu dlouho? Co s nimi dělala a dělá příroda a co člověk? Dozvíte se to na ceduli číslo 2 pod třešní na malé lesní loučce. Zkuste si ale ještě před tím odpovědět na následující otázky. Až zjistíte v textu správnou odpověď, můžete si ji napsat do průvodce a odnést domů.

Co myslíte, že patří na svahy ještědského hřebene?

Louka nebo les?

.....

Kdy myslíte, že sem přišel první člověk?

.....

A co tu bude, až poslední člověk odejde?

.....

## LES A ZVĚŘ

# 3



Máte raději les nebo zvířata? Zvláštní otázka, že? Vidíte, a přece není tak úplně scestná. Zajímá Vás, jak je to se zvířaty v našich lesích? Dozvíte se to na ceduli číslo 3 na kraji velké lesní oplocenky. Zkuste si ale ještě před tím odpovědět na následující otázky. Až zjistíte v textu správnou odpověď, můžete si ji napsat do průvodce a odnést domů.

Myslíte si, že zvířata patří do lesa?

.....

Pomáhají srnky lesu nebo mu škodí?

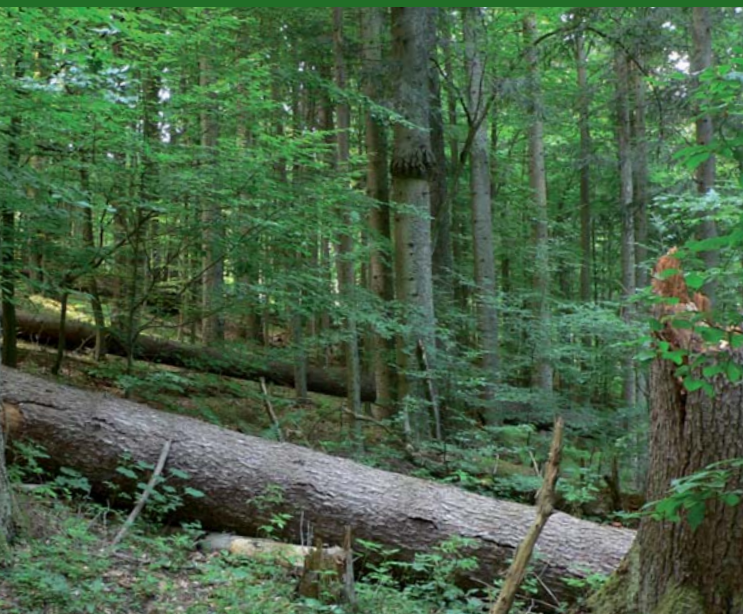
.....

Myslíte, že tu mohl žít rys, vlk nebo medvěd?

.....

# 4

## NENÍ LES JAKO LES



Byli jste někdy v pralese? Ne v tom amazonském, ale v našem, středoevropském....? Dnes už je to poměrně těžké, moc jich totiž nezbývá. A jak takový prales vlastně poznáte? Dozvíte se to na ceduli číslo 4 v temném lesním zákoutí. Zkuste si ale ještě před tím odpovědět na následující otázky. Až zjistíte v textu správnou odpověď, můžete si ji napsat do průvodce a odnést domů.

Víte, jak poznáte prales?

.....

Máme v Čechách nějaké pralesy?

.....

Je každý vysazený strom pomoc přírodě?

.....

## JAK SE VRACÍ LES

# 5



Víte, co mají které stromy rády? Dá se odhadnout, který z nich kde poroste? Má příroda svá pravidla nebo je všechno jen náhoda? Dozvíte se to na ceduli číslo 5 na kraji lesa pod zkroutenou vrbou. Zkuste si ale ještě před tím odpovědět na následující otázky. Až zjistíte v textu správnou odpověď, můžete si ji napsat do průvodce a odnést domů.

Co roste za stromy na opuštěných loukách?

.....

A jaké by tu rostly, kdyby tu zůstal původní prales?

.....

Dá se to vůbec zjistit?

.....



## 6

ČLOVĚK A PŘÍRODNÍ  
ROZMANITOST

Zdejší lesy ukrývají i mnohá tajemství. Pod zemí i na zemi. Souvisejí s obživou člověka v dávných letech. Chcete je poznat? Dozvíte se o nich na ceduli číslo 6 u malého lesního lomu. Zkuste si ale ještě před tím odpovědět na následující otázky. Až zjistíte v textu správnou odpověď, můžete si ji napsat do průvodce a odnést domů.

Uhodnete, proč ve starém lomu nerostou smrky  
jako všude okolo?

.....

Pomáhá člověk zvyšovat přírodní rozmanitost nebo ji snižuje?

.....

Potřebují netopýři k životu les?

.....

## JAK TU MOHLI ŽÍT LIDÉ?

## 8



Opuštěné ještědské lesy ukrývají mnoho míst, která dříve kypěla životem. Často minete zbytky domu, ve kterém žilo mnoho generací, aniž byste si jich všimli. Dozvíte se o nich na ceduli číslo 8 u zarostlých zdí nad lesním pramenem. Zkuste si ale ještě před tím odpovědět na následující otázky. Až zjistíte v textu správnou odpověď, můžete si ji napsat do průvodce a odnést domů.

Napadne Vás, jak mohli lidé žít na Ještědském hřebeni,  
čím se živili?

.....

Proč myslíte, že se usadili právě tady?

.....

A kdy myslíte, že byly opuštěny domy dnes zarostlé v lesích?

.....

# TVŮRCE NAUČNÉ STEZKY

*V roce 2010 uběhlo již 16 let od založení naší organizace. Ze skromných počátků, dobrovolnického nadšení a velkých plánů vyrostla postupně profesionální nezisková organizace, která se stále snaží o to samé, jako na začátku – chceme aktivně a prakticky chránit přírodu a krajinu, ve které žijeme, a spojovat tyto činnosti s ekologickou výchovou. Jsme Čmelák – Společnost přátel přírody, největší severočeská ekologická organizace, která se už více než 16 let stará o životní prostředí okolo nás.*

- vysázeli jsme přes **250 tisíc sazenic** původních druhů dřevin
- na Ještědském hřebeni vytváříme **Nový prales již na 35 hektarech lesů**
- v pozemkovém spolku **pečujeme o 21 přírodně cenných lokalit**
- každoročně připravujeme **ekovýchovné programy** pro 4500 žáků a studentů
- hlídáme, jak politici nakládají s veřejnými penězi, a **snažíme se bránit prodejům veřejné zeleně.**



***Chceme totiž, aby i naše děti mohly žít v krajině rozkvetlých luk, zdravých lesů, čistých potoků, ve městech s udržovanými parky a čistým ovzduším, ve světě, kde žije člověk v souladu s přírodou. A co vy, pomůžete nám?***

**Čmelák – Společnost přátel přírody**

Švermova 32, 460 10 Liberec 10

[www.cmelak.cz](http://www.cmelak.cz)

[facebook.com/cmelak.cz](https://facebook.com/cmelak.cz)

# NĚKTERÉ NAŠE PROJEKTY NA POMOC PŘÍRODĚ

## **Záchrana ohrožených dřevin a Malé lesní bioškolký**

*Mapování a sběr semen vzácných a ohrožených druhů dřevin v naší přírodě a pěstování jejich sazenic v malých lesních bioškolcích na principech ekologického zemědělství.*

## **Pozemkový spolek**

*Ochrana cenných přírodních lokalit a přeměna méně cenných do přírodě bližšího stavu, to vše za pomoci vlastnických práv ke konkrétním pozemkům v Libereckém kraji.*

## **Biodiverzita a zeleň v městském prostoru**

*Mapování parků a jiných přírodních koutů v intravilánu města Liberce, jejich údržba a legislativní ochrana pro jejich zachování pro veřejnost.*

## **Natura 2000 bez hranic**

*Propagace evropského systému ochrany přírody – soustavy chráněných území Natura 2000 napříč hranicemi.*

## **Šance pro jilmu**

*Mapování, sběr semen a výsadba sazenic ohroženého druhu naší přírody – jilmu. S pomocí dětí navracíme tento vzácný strom na stovky lokalit v našem kraji.*

## **Stromy pro krajinu**

*Za pomoci škol vracíme původní druhy dřevin do krajiny. Žáci a studenti sami vymýšlejí, jaké sazenice a kam by měly být vysazeny a sami je i sázejí.*

## **Aj ty ptáčku jarabáčku**

*Díky projektu a dětem se do krajiny každoročně dostávají stovky původních druhů keřů s jedlými plody pro její zpestření i pro potravu ptákům a drobné zvěři.*

## **Dobrovolníci pro zdravější a pestřejší přírodu**

*Mnoho práce je potřeba v přírodě udělat a mnoho lidí má chuť přírodě pomáhat. Díky našemu projektu se do aktivní pomoci přírodě každoročně zapojuje více než tisíc lidí.*

*Chcete nám i Vy pomoci? Zaujal Vás některý z našich projektů? Více najdete na našich webových stránkách.*

[www.cmelak.cz](http://www.cmelak.cz)

Naučná stezka byla vybudována v rámci projektu Natura 2000 bez hranic, který je realizován v rámci programu Cíl 3/Ziel 3 na podporu přeshraniční spolupráce 2007 – 2013 mezi Českou republikou a Svobodným státem Sasko.



Europäische Union. Europäischer Fonds für regionale Entwicklung: Investition in Ihre Zukunft / Evropská unie. Evropský fond pro regionální rozvoj: Investice do vaší budoucnosti



Ziel 3 | Cíl 3

Ahoj sousede. Hallo Nachbar.  
2007-2013. [www.ziel3-cil3.eu](http://www.ziel3-cil3.eu)



[www.novyprales.cz](http://www.novyprales.cz)



**Na tvorbě naučné stezky se podíleli:**

Jiří Antl, Lenka Najmanová, Šárka Jelínková, Martin Benda

**Grafická úprava:** Radovan Kováč

**Design výstavního systému:** David Pospíšil

**Výroba výstavního systému:** Miloš Zástěra – zakázková výroba nábytku

**Autoři fotografií:** Ondřej Prosický, Jiří Antl, Jan Korytář, Josef Bém, Libor Dostál  
a archiv o. s. Čmelák – Společnost přátel přírody.

[www.novyprales.cz](http://www.novyprales.cz)

[www.natura.cmelak.cz](http://www.natura.cmelak.cz)

[www.cmelak.cz](http://www.cmelak.cz)



Vytisknuto na recyklovaném papíře